

# Budget INSTALLER LA M-BUDGET TV

## Start Contenu de votre paquet :



## 1 Votre Internet-Box doit d'abord être installé et allumé depuis au moins 5 minutes.



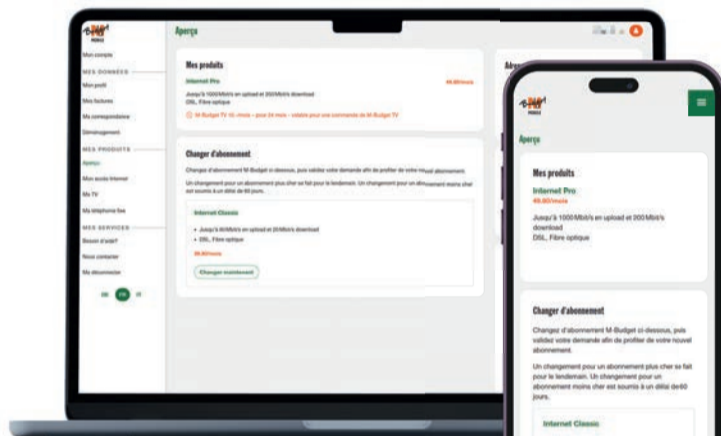
Ne connectez votre routeur que lorsque vous avez reçu le SMS d'activation de votre raccordement.  
**Remarque :** votre routeur peut avoir un autre aspect.

## 2 Raccordez la TV-Box au téléviseur avec le câble HDMI fourni.



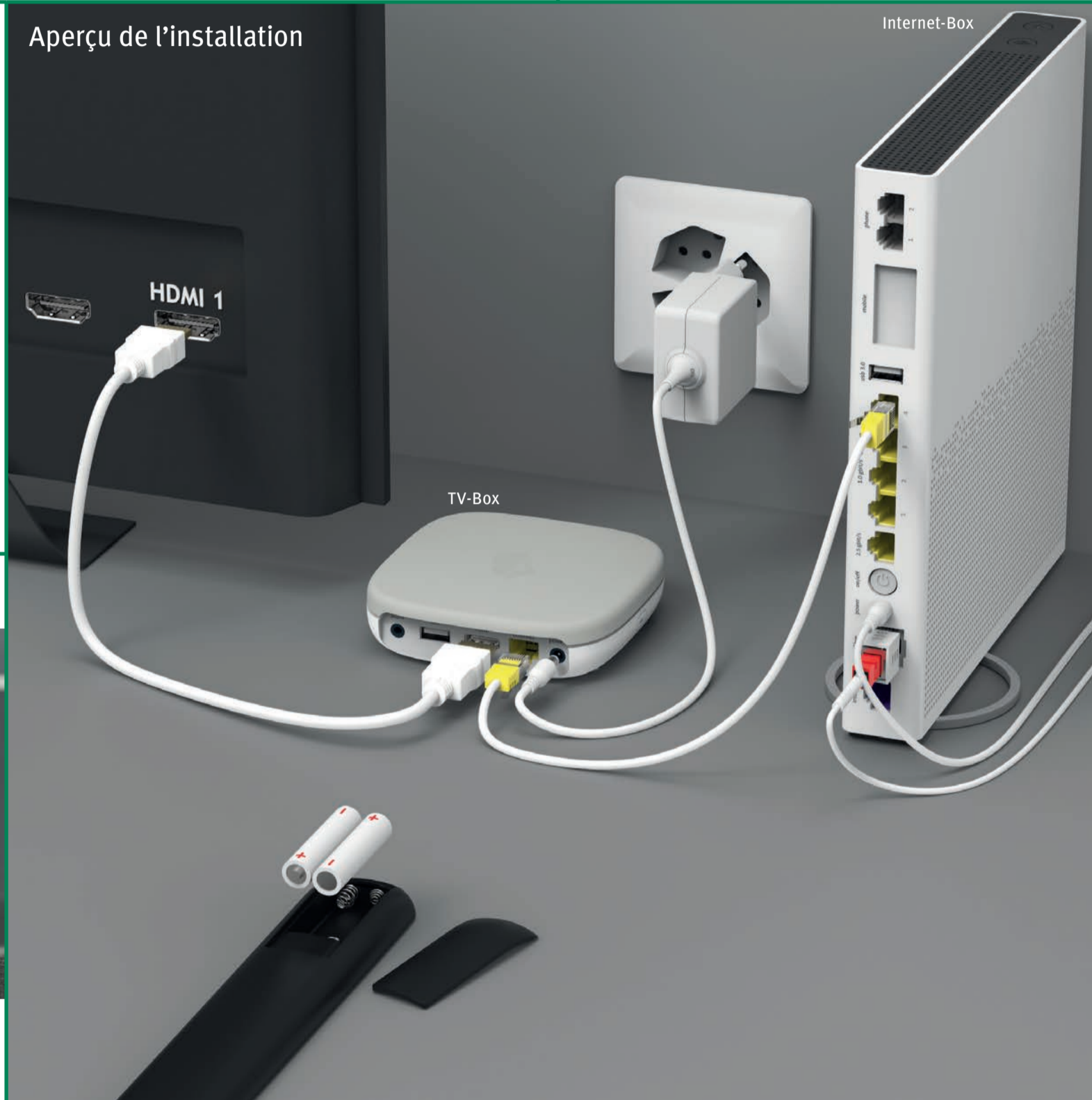
Placez votre TV-Box à proximité immédiate de votre téléviseur.  
**Sur le téléviseur, utilisez si possible l'entrée «HDMI 1».**

## 10 Connaissez-vous «Mon compte»? Il s'agit de votre espace personnel en ligne.



Sous «Mon compte», vous pouvez gérer vos données personnelles, consulter vos factures et vos appels, activer des services et des options supplémentaires, et bien plus encore.  
[www.m-budget-internet.ch/mon-compte](http://www.m-budget-internet.ch/mon-compte)

## Aperçu de l'installation



## 3 Insérez les piles dans la télécommande M-Budget.



Pour ouvrir le compartiment à piles, appuyez légèrement sur la fente avec le pouce et faites glisser le couvercle.

## 9 Activez maintenant le Replay.



Vous activez le Replay pour chaque chaîne sous  
→ Menu → Configuration → Activation Replay  
L'installation de la M-Budget TV est terminée.

## 4 Connectez le routeur à la TV-Box à l'aide du câble Ethernet fourni.



## 8 Approchez-vous de la TV-Box avec la télécommande et appuyez sur «OK».



Dès que cet écran apparaît, pressez **plusieurs fois la touche OK** de la télécommande M-Budget. La télécommande est connectée.

## 7 Connectez le câble d'alimentation à la TV-Box.



La LED située sur la face avant s'allume en blanc.

## 6 Choisissez la source souhaitée à l'aide de la télécommande du téléviseur.



La plupart des télécommandes disposent de l'une des touches suivantes pour cela : **HDMI, AV, Input, Source, V-tape** ou . La source HDMI correspond à la prise se trouvant au dos du téléviseur, sur laquelle vous avez branché le câble HDMI (voir étape 2).

## 5 Allumez votre téléviseur.



**Des questions ?**  
Vous trouvez ici encore des informations relatives à la M-Budget TV :  
[m-budget-mobile.ch/help](http://m-budget-mobile.ch/help)  
Hotline 0800 15 17 28

11054290 10/24 FR



## Fonctions de la télécommande



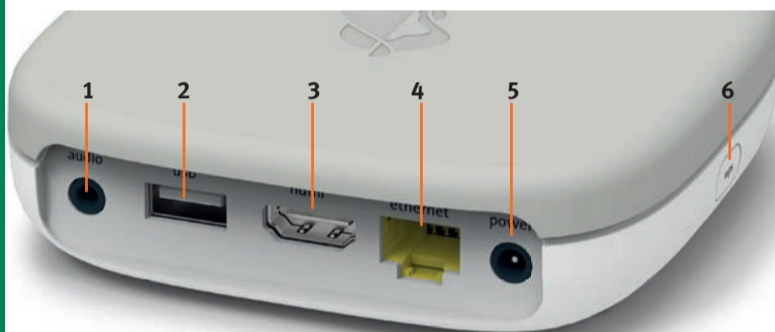
## LED de la TV-Box



- 1 LED**  
**La LED s'allume en blanc** – la TV-Box est allumée.  
**La LED s'allume en rouge** – la TV-Box est en veille (standby).  
**La LED s'allume brièvement en blanc intense (flash)** – avec chaque pression sur une touche de la télécommande associée.  
**La LED n'est pas allumée** – la TV-Box est éteinte.

- 2 Reset: sous la TV-Box en position centrale avant** – appuyer sur la touche pour réinitialiser la TV-Box. Appuyer uniquement sur instruction du service client.

## Touches et raccorde-ments de la TV-Box



- 1 Audio** : connecter un appareil audio Numérique : équipement Home Cinema (câble Mini TOSLINK) Analogique : chaîne HiFi ou téléviseur (câble cinch vers jack 3,5 mm)
- 2 USB**
- 3 HDMI 2.0**: connecter le câble HDMI à une interface HDMI de votre téléviseur, si possible une interface UHD HDMI 2.0.
- 4 Ethernet**: connecter directement avec un câble réseau Ethernet à l'un des 4 ports Ethernet de l'Internet-Box
- 5 Power** : brancher le câble électrique
- 6 WPS** : rétablir la connexion entre la télécommande et la TV-Box (voir «La télécommande ne fonctionne pas» -> la LED s'allume en rouge)

## Connexion WLAN

Nous vous conseillons de connecter la TV-Box à l'Internet-Box via le câble Ethernet fourni.

Dans le cas où cela n'est pas possible, vous pouvez connecter la TV-Box au routeur internet via la connexion sans fil:



Pour procéder à cette connexion sans fil, veuillez connecter le câble Ethernet la première fois puis après l'installation initiale du logiciel de la TV-Box, déconnectez le câble puis sélectionnez l'option de connexion sans fil qui sera affichée sur votre téléviseur.

La TV Box peut être connectée sans fil sans autre appareil intermédiaire. Nous conseillons toutefois l'utilisation d'un appareil tel que la WLAN Box de Swisscom afin de garantir la qualité de connexion sans fil.

**Important:** lors d'un dépannage, il est impératif d'utiliser le câble Ethernet afin de procéder à un reset de la TV-Box par exemple. C'est pourquoi nous vous conseillons de le garder accessible.

## Modifier la langue

Vous pouvez afficher le menu de la M-Budget TV en français, allemand ou italien.

Si vous souhaitez changer la langue actuelle, sélectionnez sur votre télécommande M-Budget -> Menu -> Configuration -> Langue

## Dépannage

La télécommande ne fonctionne pas

### LED de la télécommande

Lorsqu'on appuie sur une touche quelconque, la LED ...

- a) ... ne s'allume pas
- b) ... s'allume en rouge
- c) ... s'allume en vert



### a) Le LED ne s'allume pas

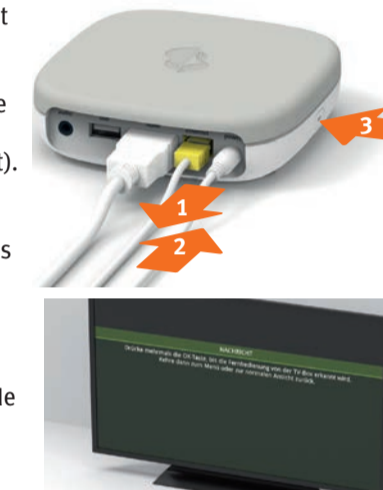
Remplacez les piles.



### b) La LED s'allume en rouge

Veuillez reconnecter la télécommande:

- Débranchez le bloc d'alimentation de la TV-Box et rebranchez-le.
- Attendez que le démarrage de la TV-Box soit complètement terminé (l'image télé apparaît).
- Appuyez brièvement sur la touche WPS de la TV-Box, puis relâchez-la.
- Dès que cet écran apparaît, appuyez plusieurs fois sur la touche OK de la télécommande M-Budget.



### c) La LED s'allume en vert

- Si vous utilisez plusieurs TV-Boxes dans le même foyer, veuillez vous assurer que vous avez la bonne télécommande.
- Débranchez le bloc d'alimentation de la TV-Box et rebranchez-le.

Si le problème persiste, appuyez pendant 3 secondes en même temps sur les touches «1» et «3» jusqu'à ce que la LED s'affiche en rouge (2 secondes). Reconnectez la télécommande en pressant plusieurs fois sur la touche OK.



## Dépannage

L'écran de la télévision reste noir

### a) Vérifier le branchement

Vérifiez que le câble d'alimentation et le câble HDMI soient correctement connectés.

### b) Vérifier la source

Vérifiez si la bonne source HDMI est sélectionnée. La plupart des télécommandes TV disposent de l'une des touches suivantes pour le faire : HDMI, AV, Input, Source, V-tape ou . La source HDMI correspond à la prise se trouvant au dos du téléviseur, où vous avez branché le câble HDMI (voir le recto de la présente notice, étape 2).

ou HDMI, AV, Input, Source, V-tape



### c) Vérifier le câble HDMI

Utilisez le câble HDMI High Speed fourni. Parfois, les câbles HDMI plus anciens ne prennent pas en charge le standard de qualité actuel et conduisent à une expérience TV moins satisfaisante. Si avez déjà installé un câble HDMI High Speed, vous pouvez continuer à l'utiliser avec la nouvelle TV-Box.



**Remarque** : pas de contact visuel nécessaire entre la TV-Box et la télécommande.

La télécommande et la TV-Box sont reliées entre elles par bluetooth. Mais ne placez pas la TV-Box derrière une paroi/porte métallique. La TV-Box doit être bien ventilée afin d'éviter la surchauffe et les dommages.